



DÄMMUNG OBERSTE GESCHOSSDECKE

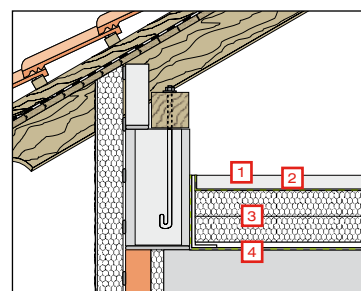
flatz

flapor unterm Dach. Heizkosten im Keller.

Je nach Gebäudegeometrie kann der Wärmeverlust der obersten Geschossdecke bei Einfamilienhäusern bis zu 30 % betragen. Mit FLAPOR-Wärmedämmplatten EPS-W20 sind – in Verbindung mit einem 6 cm dicken Estrich – beliebig hohe Dämmdicken ohne Einschränkung einer später geänderten Nutzung möglich. FLAPOR hält also die Heizkosten auch oben ganz unten.

Wärmedämmung oberste Geschossdecke.

- 1 Estrich oder Brandschutzplatte
- 2 PE-Folie (bei Estrich)
- 3 flapor-Wärmedämmplatten EPS-W20, zweilagig
- 4 Sandausgleich, Dampfbremse



Verarbeitungsempfehlung oberste Geschossdecke (Quelle GPH)

Ungedämmte Decken und Böden sind verantwortlich für hohe Wärmeverluste und das unangenehme Gefühl, dass manche Räume nie richtig warm werden. Die Wärmedämmplatte FLAPORplus EPS-W20 – entwickelt für Wärmedämmung unter Belastung – sichert die optimale Dämmung von Böden und Decken zum Erdreich oder zu unbeheizten Räumen. Sie schützt zum Beispiel Wirtschaftsräume oder Hobbykeller vor unnötigen Wärmeverlusten. Die Verlegung sollte zweilagig mit versetzten Stößen erfolgen. Eine Dampfbremse ist zu empfehlen, jedoch nicht zwingend notwendig.