

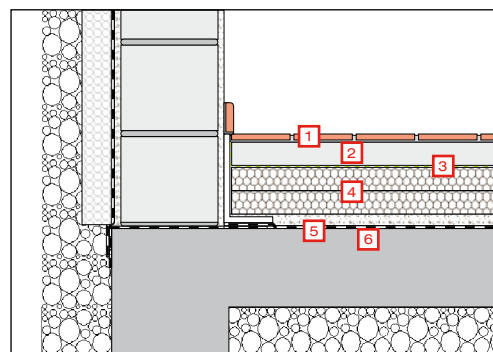


Von Grund auf wohnlicher.

Optimale Wärmedämmung im Haus ist das Gebot der Stunde. Doch die Anforderungen an den Dämmstoff sind – in Bezug auf Type und Dicke – je nach Einbausituation höchst unterschiedlich. Die Dämmung der Bodenplatte bedarf daher eines Materials, das flexibel und vielfältig einsetzbar ist: FLAPOR. Denn damit lässt Sie die Kälte kalt.

Wärmedämmung Boden über Erdreich.

- 1 Bodenbelag
- 2 Estrich
- 3 PE-Folie
- 4 **flapor**-Wärmedämmplatten EPS-W20, zweilagig
- 5 Sandausgleich
- 6 Feuchtigkeitsisolierung



Die FLAPOR-Wärmedämmplatte EPS-W20 – entwickelt für Wärmedämmung unter Belastung – sichert die optimale Dämmung von Fussböden zum Erdreich, wo ganzjährig Temperaturen von nur 8 bis 12 °C auftreten. Daher macht eine entsprechend dicke FLAPOR-Wärmedämmung das Haus von Grund auf wohnlicher.